

# 2021年度新卒採用について

# Message

当社は94年という長い間、地域の皆様に支えられてここまでくることができました。歴史があるからこそ、新しいことへのチャレンジを忘れずに。歴史があるからこそ、変わっていくことを恐れずに。社員の新たなチャレンジや、社内プロジェクトは全面的にバックアップし、どんな時もポジティブに、楽しく仕事ができる環境づくりを進めています。

また、難しいと言われている建設業従事者の働き方改革を推進するために、働き方改革宣言企業として改革を現在推進中です。

私自身また、先輩社員も現場や社内の改善、企画等若い皆さんからの多彩で新しいアイデアを求め取り入れていく姿勢を持っています。そして、それは働く皆さんの満足感や充足感となり、実際の仕事にも表れます。

建築業はただ建物を建てるだけではなく、そこに住む人、訪れる人の最上級の満足を提供するサービス業でもあります。そして、自分が充実感をもって人生を送っているからこそ、お客様の満足を追求できるのです。

明成建設工業株式会社は、建築サービス企業として、立ち止まることなくチャレンジし続けます。

明成建設工業株式会社  
代表取締役 西村剛敏



# Profile

## 西村 剛敏の履歴書

(創業94周年の明成建設工業株式会社 社長の経歴をご紹介します。)



ふりがな	にしむら たけとし
氏名	<b>西村 剛敏</b>
昭和 平成	41年 5月 14日生 満( 54 歳) (男) 女
血液型	A型らしからぬA型
家族	妻 1人 子 2人
趣味	サッカー・バックカントリースキー・マラソン
好きな言葉	

年	
1966	<b>東京都中野区生まれ</b> 明成建設工業の3代目として生まれる 大正15年、祖父(亀吉)初代社長が「建設業 西村」として創業
1973	<b>中野区立 新井小学校へ入学</b> 通学は正門より近い、「裏門」から通学。このころから合理的な行動をとっていた・・・
1979	<b>私立 秀明中学校へ入学</b> 創設2年目の全寮制の学校へ入学。ホームシックにかかる友達をよそに、サッカー、寮生活と親の目が届かない生活を謳歌!
1982	<b>私立 秀明高等学校へ入学</b> 寮生活も4年目。ますます楽しくなる。サッカーに明け暮れる。 あのころもっと勉強していれば・・・と最近思う。
1986	<b>日本大学 工学部 建築学科へ入学</b> 建築学科へ入学。ここでもサッカーから離れられずに体育会サッカー一部へ。建築学科特有のものすごい量の製図課題とサッカーの両立に耐え、期せずしてメンタルが鍛えられることに。3年修了時に卒業に必要な単位を取り、4年生は遊んで暮らす計画を立て、見事実行。計算外は卒業研究のイタリア広場の研究にはまり、遊ばなかったこと。大学時代のヨーロッパ旅は今でも大事な思い出。

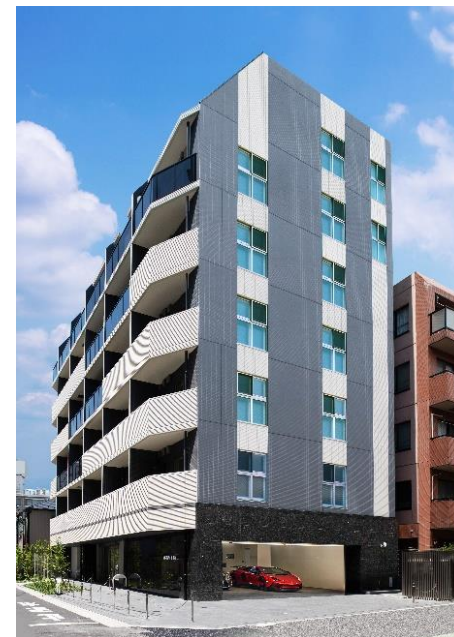
年	
1990	<b>明成建設工業株式会社に入社</b> 先輩と職人さんに現場管理のイロハを叩きこまれる。 怒られ、怒鳴られ、頭を叩かれる毎日にプチ挫折。 そんな毎日も今では貴重な経験だったと思える。
1995	<b>リフォーム事業立ち上げ</b> リフォームといえば「洋服のお直し」の時代。 INAX(当時)のライフ事業に参入し、本格的にリフォーム事業を開始。 出身大学にリクルートに行き、新卒女性2人と自分の3人でスタート。今考えると恐ろしい。 会社にリフォームの経験はなく、社内的にも理解されない日々が続いたが、初年度から目標を達成。この3人で頑張ったことは今の自分の原点。
2005	<b>代表取締役 就任</b> いわゆる「社長」になる。 就任前は「社長」になれば「社長」になれると思っていたが「修行」のはじまりであることに気付く。 「社長」になったものの、毎日押し寄せる「知らないこと」に不安な毎日を送る。 社長就任10年を越えた今も毎日勉強。 同志であり、心強い味方でもある社員の皆さんと、会社の未来をつくる楽しい毎日を送っている

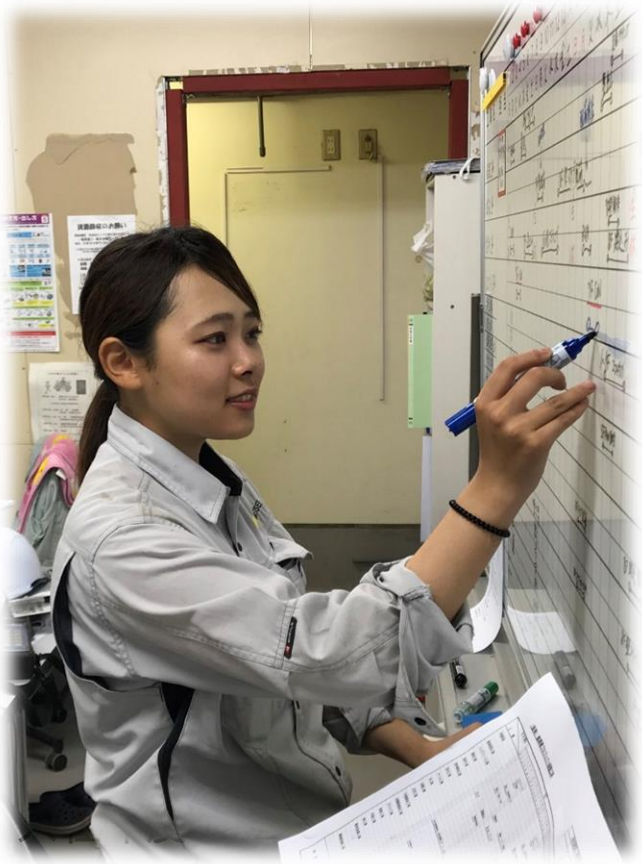
# 仕事内容

入社半年後

## 建築部

ビル・マンション・戸建、施設、商業施設の新築工事  
(安全管理、積算、品質管理、現場管理、工程管理、お客様フォローなど)





入社年月日：2019年4月1日

## Q1.明成建設工業株式会社はどんな会社ですか？

アットホームな雰囲気、先輩とのコミュニケーションも取りやすいです。現場での頑張りもきちんと評価してくれる会社です。

## Q2.あなたはどんな仕事をしていますか？

2019年の4月に入社して2カ月の研修後、台東区にある7階建鉄筋コンクリート造の集合住宅新築現場に配属になりました。具体的には所長である上司の指示の元、工程を管理し、予定通りに工事が進んでいるかを日々確認します。また朝礼の司会、図面のチェックや現場の掃除もします。心掛けていることは、色々な職人さんと関わる事が多いので、職人さんとの信頼関係や、良い現場の雰囲気になるよう特に気をつかう様になっています。

## Q3.入社して、成長したのはどんなところですか？

多くの人に関わる建築現場に身を置くことで、自然と様々な人とコミュニケーションをとるようになりました。社会人としての人間力がついたと思います。

# 募集要項

募集職種	新築・リノベーションの建築施工管理
募集人数	2～4名 予定 (2019年入社採用実績 2名)
応募資格	2021年3月卒業予定者(専門学校・短大・大学・大学院)
給与・昇給	2,843,400～3,053,800円 昇給年1回 年俸制
入社時期	2021年4月
雇用形態	正社員(試用期間3ヶ月) 試用期間における待遇の違いはありません。
諸手当・待遇	交通費全額支給 住宅手当 資格手当(資格取得支援金・取得祝い金・資格手当)
勤務地	本社/東京都中野区新井2-1-16 K・M・Tビル JR中野駅 北口徒歩8分
勤務時間	8:00～17:00(建築部)
休日・休暇	隔週土曜日、日曜・祝日、夏季休暇、冬期休暇、バースディ休暇
保険	健康保険、雇用保険、厚生年金、労災保険
福利厚生	産前・産後休暇、育児休暇、介護休暇、慶弔見舞金、退職金制度 作業着・パソコン・スマートフォン貸与
その他	年末表彰 社長賞・MVP賞(社員間投票)・社内プロジェクト優秀賞 ハッピープログラム：家賃補助・長期現場終了後の休暇取得 社内アンケート・自転車通勤手当

# 選考プロセス

1 会社説明会	詳細はWEBサイトよりご確認下さい。 <a href="http://www.meisei-net.com/recruit/information/">http://www.meisei-net.com/recruit/information/</a>
2 エントリー	・エントリーシート ダウンロードして入力 Eメールで送信、郵送 ・Email: kanri-saiyo1@meisei-net.com ・郵送先：東京都中野区新井2-1-16KMTビル 管理本部 総務人事課迄
3 一次面接	採用担当者による個別面接 筆記テスト(建築関係知識 一般常識) 質疑応答
4 二次面接	社長の個別面接 適正検査(SPI) <div style="border: 1px solid black; padding: 5px; display: inline-block;">選考期間</div>
5 内定	内定通知
6	内定授与式(10月)
7	内定者研修スタート(11月)